

Brainstorming

**FERRAMENTA
DE INOVAÇÃO**



Você se considera criativo?

Você se considera criativo? Por quê? Faça essa pergunta para seus amigos, familiares, colegas de trabalho. Pergunte também o que é ser criativo para elas e observe suas respostas. Provavelmente você ouvirá coisas como “Meu forte são números, sou muito analítico” ou “Eu não sei desenhar nada, mas meu irmão desenha super bem! Ele, sim, é criativo!” Muitas respostas que você irá ouvir estarão relacionadas a algum tipo de manifestação artística ou estética, como se criatividade tivesse exclusivamente a ver com talentos ou com o ato de produzir algum tipo de obra de arte.

Muitos não se veem como pessoas criativas e entendem o ato de criar como algo fantástico e para poucos. Um dom. Acontece que criatividade pode ser traduzida como o ato de **CRIAR** algo - e criamos coisas e resolvemos problemas o tempo todo! A criatividade é uma habilidade que todos os seres humanos têm.

Todos somos criativos!

O que precisamos recuperar é nossa confiança criativa, acreditar em nosso potencial e treiná-lo cada vez mais.

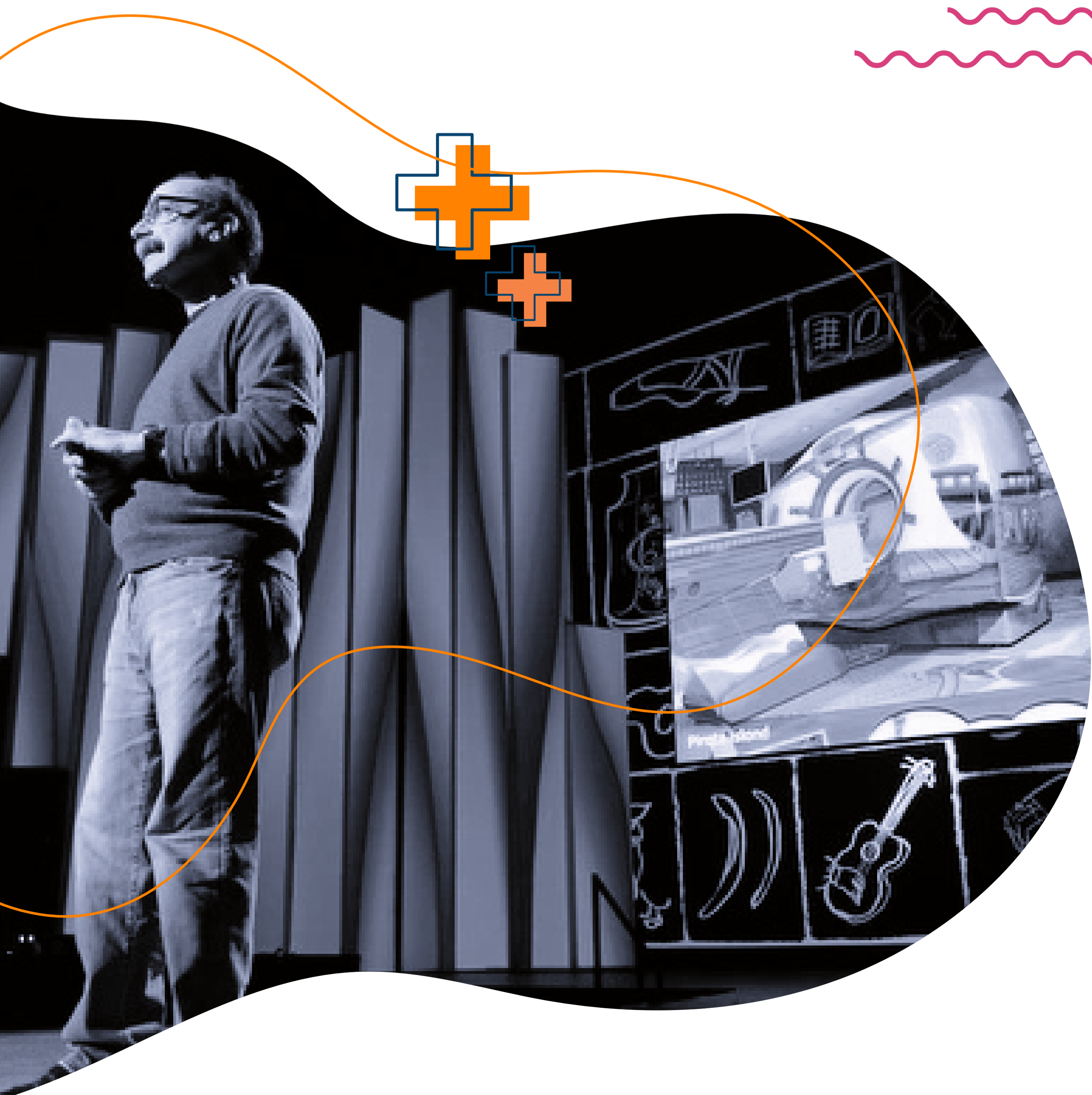
Aqui vamos explorar duas ferramentas para potencializar a criatividade: **Brainstorming e Os Seis Chapéus.**

"Quando fazemos um treinamento ou quando temos clientes que trabalham lado a lado com a gente, sempre chegamos a um ponto no processo que é confuso ou pouco convencional. Nesta hora esses grandes executivos sacam seus Blackberries e dizem que precisam fazer ligações muito importantes e saem da sala. E ficam muito desconfortáveis. Quando vamos atrás deles e perguntamos o que está acontecendo, eles dizem algo como 'Simplesmente não sou do tipo criativo.' Mas sabemos que isso não é verdade."

David Kelley, em seu TED Talk Como construir sua confiança criativa



[Para assistir ao Ted Talk clique aqui](#)





Brainstorming

O QUÊ?

Traduzido de maneira livre, seria algo como “tempestade de ideias”. Brainstorming é uma técnica, geralmente aplicada em grupo de pessoas, que faz com que nosso pensamento flua livremente, sem restrições. Em um brainstorming a ideia inicial puxa outra relacionada, que estimula uma reflexão ou outra ideia, assim em diante. Assim, uma cadeia de pequenas ideias pode terminar com uma ideia inovadora em um grupo.

PARA QUÊ?

A prática de gerar ideias impossíveis muitas vezes traz à tona questões relevantes e plausíveis. Para gerar insights, criar soluções inspiradoras e inovadoras é necessário gerar uma grande quantidade de ideias - mesmo que muitas delas possam parecer utópicas, medíocres ou inúteis. O brainstorming pode ser usado para gerar ideias em diferentes estágios do desenvolvimento de um produto/serviços (criação, melhorias, novo design), concepção de novos modelos de negócio e planejamento de novas estratégias.

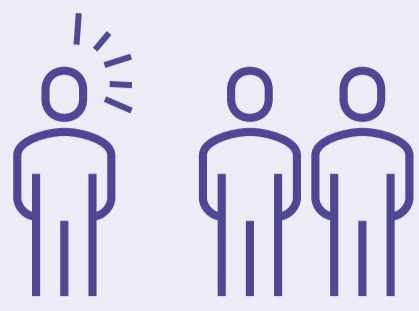
COMO?

- 1.** Escolha um espaço inspirador para as ideias fluírem. Prepare o ambiente com papéis, post-its, canetas e outros materiais que facilitem a ideação. Não se esqueça de colocar som ambiente e disponibilizar água, chás, cafés, comidas para que as pessoas se sintam confortáveis durante o tempo do brainstorming.
- 2.** Estabeleça alguns papéis para o grupo: Guardião do tempo (pessoa que vai ficar responsável por administrar o tempo do grupo), Facilitador (quem vai facilitar o processo, evitando conflitos desnecessários, garantindo que todos cheguem no objetivo do dia), Documentarista (quem vai ficar responsável por documentar o processo para que as informações não se percam).
- 3.** Alinhe o objetivo do brainstorming com todos os participantes.
- 4.** Comece a sessão de brainstorming num exercício individual, escrevendo algumas ideias que surgem na mente antes de compartilhar com o grupo - é o que chamamos de “brainwriting”.
- 5.** Crie o maior número de soluções possíveis dentro do tempo estabelecido, buscando combinações de elementos inusitados.
- 6.** Quanto maior o volume de ideias, maior a probabilidade de você encontrar a melhor abordagem. Escreva ou desenhe uma ideia por post-it e, depois de fazê-lo, organize-as em grupos por semelhança.
- 7.** Esse exercício enriquecerá a experiência do brainstorming em grupo pois, na medida em que os membros do time têm a oportunidade de construir em cima das ideias dos colegas, ao final, será possível encontrar soluções mais interessantes e

Existem ferramentas online que possibilitam brainstormings com times remotos como Miro, WhiteBoard ou Mural.

regras
pela IDEO

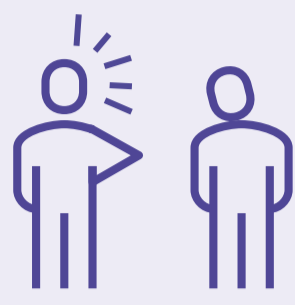
brainstorming



uma conversa
de cada vez



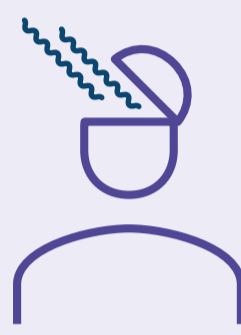
seja
visual



não faça
críticas



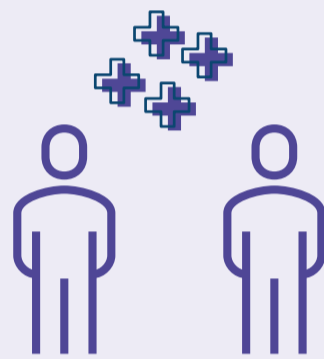
mantenha
o foco



encoraje as
ideias doidas



quantidade
importa



construa
sobre as idéias
dos outros



DICAS

Imprima e cole o cartaz das regras do brainstorming. Deixe-o em um local visível. Antes de começar o brainstorming, passe por todas as regras com o grupo para que estejam todos alinhados.



[Clique aqui para fazer o download do pôster](#)

Durante o Brainstorming, outras ferramentas podem ser usadas junto com as regras de brainstorming para potencializar ainda mais a criatividade como, por exemplo, **Os Seis Chapéus**.

Os Seis Chapéus

O QUÊ?

O médico inglês Edward de Bono dedicou sua vida a estudar os processos do pensamento e chegou a um método para facilitar na comunicação de diferentes problemas e ideias. São os seis chapéus do pensamento (**Six Thinking Hats®**). A técnica funciona da seguinte maneira: o problema é dividido em seus diferentes aspectos (chapéus). Em cada momento, o grupo “veste” o chapéu escolhido pelo facilitador e direciona o pensamento de acordo com o ponto de vista determinado pela cor do chapéu.

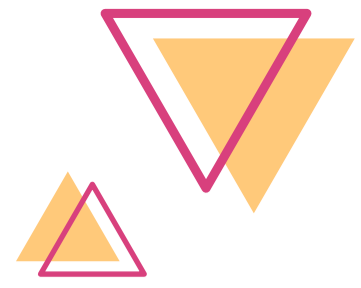
PARA QUÊ?

A técnica dos Seis Chapéus facilita a análise de diferentes aspectos do problema. Ela ajuda a estimular a criatividade e criar sinergia no grupo. Também ajuda a convergir opiniões durante o processo de ideação num brainstorming.



DICAS

Se possível, adquira chapéus coloridos e coloque-os em cima da mesa para sinalizar em em momento de ideação estão.

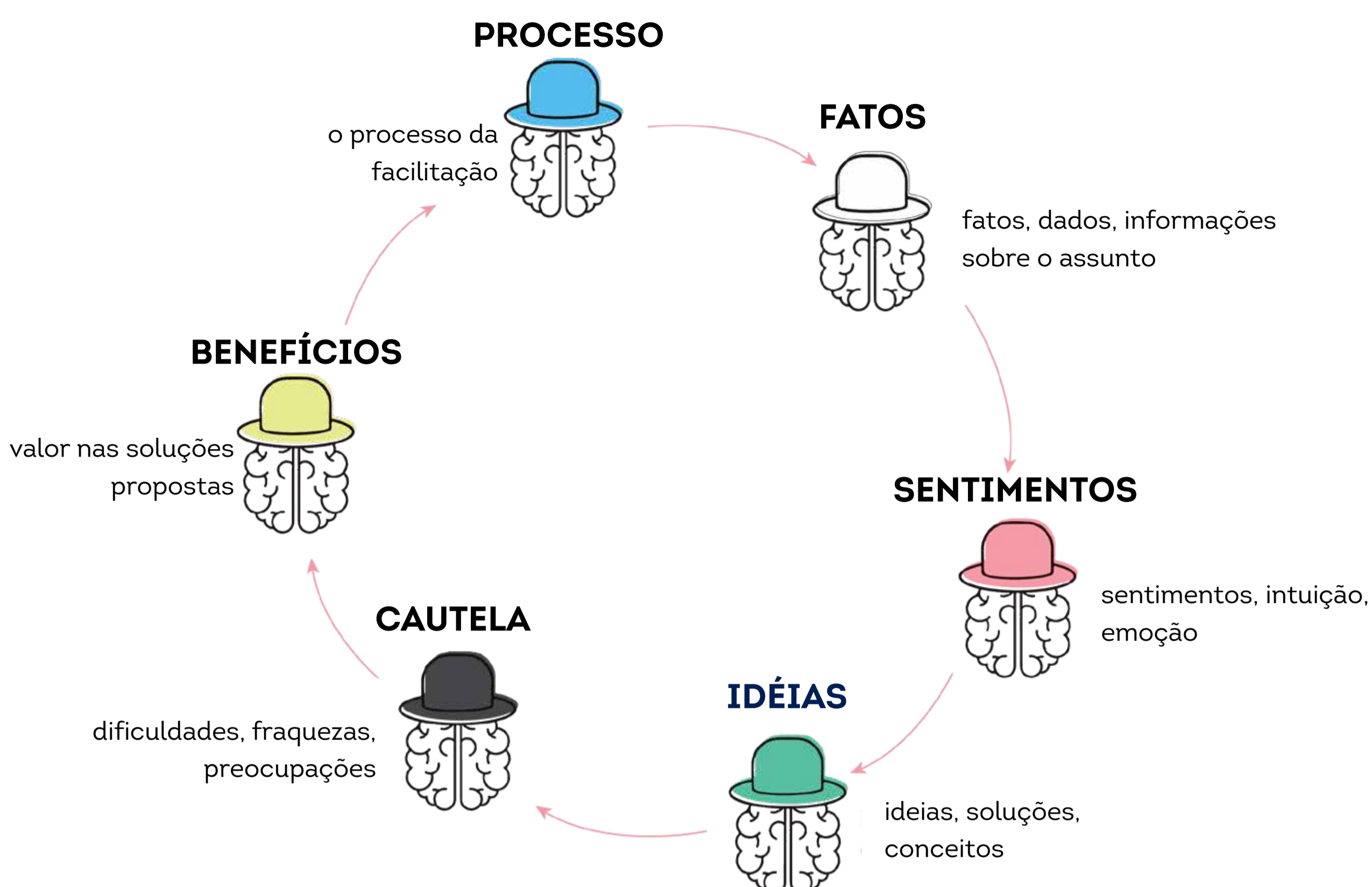


COMO?

- 1.** O facilitador se apresenta ao grupo e coloca o chapéu azul, que ficará com ele até o final. A sequência dos chapéus é dada pelo facilitador, de acordo com sua necessidade, podendo repetir quantas vezes for preciso até chegar numa conclusão plausível.
- 2.** Geralmente, inicia-se com o chapéu branco, para que todos pensem nas informações objetivas que se tem acerca do tema, a fim de obter uma visão comum.
- 3.** Em seguida, pode ser escolhido, por exemplo, o chapéu vermelho, para que as pessoas tenham espaço para expressar suas opiniões pessoais sobre o caso.
- 4.** O chapéu verde pode vir logo após, para que todos os participantes pensem juntamente em soluções criativas de resolução do problema em questão.
- 5.** O chapéu verde pode vir logo após, para que todos os participantes pensem juntamente em soluções criativas de resolução do problema em questão.
- 6.** Se, após esses passos, o grupo chegou a um consenso e soluções de qualidade, o processo pode terminar. Caso contrário, o facilitador escolhe os chapéus que achar necessário para completar as questões trazidas pelo tema.
- 7.** Usar o chapéu vermelho para finalizar é uma ótima maneira de fazer com que as pessoas expressem suas emoções sobre a resolução final.



[Clique aqui para fazer o download da ferramenta](#)



CHAPÉU AZUL - processo

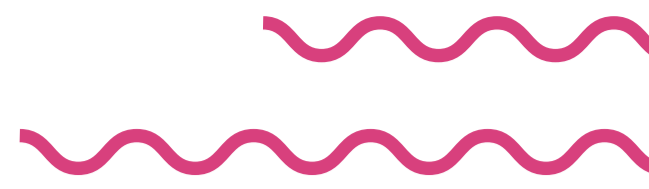
Esse chapéu é usado durante todo o processo pelo facilitador, pois representa a orientação, o planejamento e a visão geral. Não tem foco no tema, mas sim em como ele é discutido, mantendo a direção certa do grupo. É também com esse chapéu que são feitos os resumos das questões levantadas e de suas soluções, bem como a conclusão do processo.

CHAPÉU BRANCO - fatos

Representa os dados, figuras e números concretos. É o chapéu dos fatos, que faz com que todos tenham uma visão geral do problema. Direcionado para as informações, sejam elas as disponíveis ou as que são necessárias.

CHAPÉU VERMELHO - sentimentos

É o chapéu do palpite, dos sentimentos e da intuição. Aqui são colocadas as percepções pessoais e emocionais de cada um, não sendo necessárias justificativas. Pode ser usado antes e depois de uma decisão, mas por um curto espaço de tempo, para que não atrapalhe a visão racional.



CHAPÉU VERDE - idéias

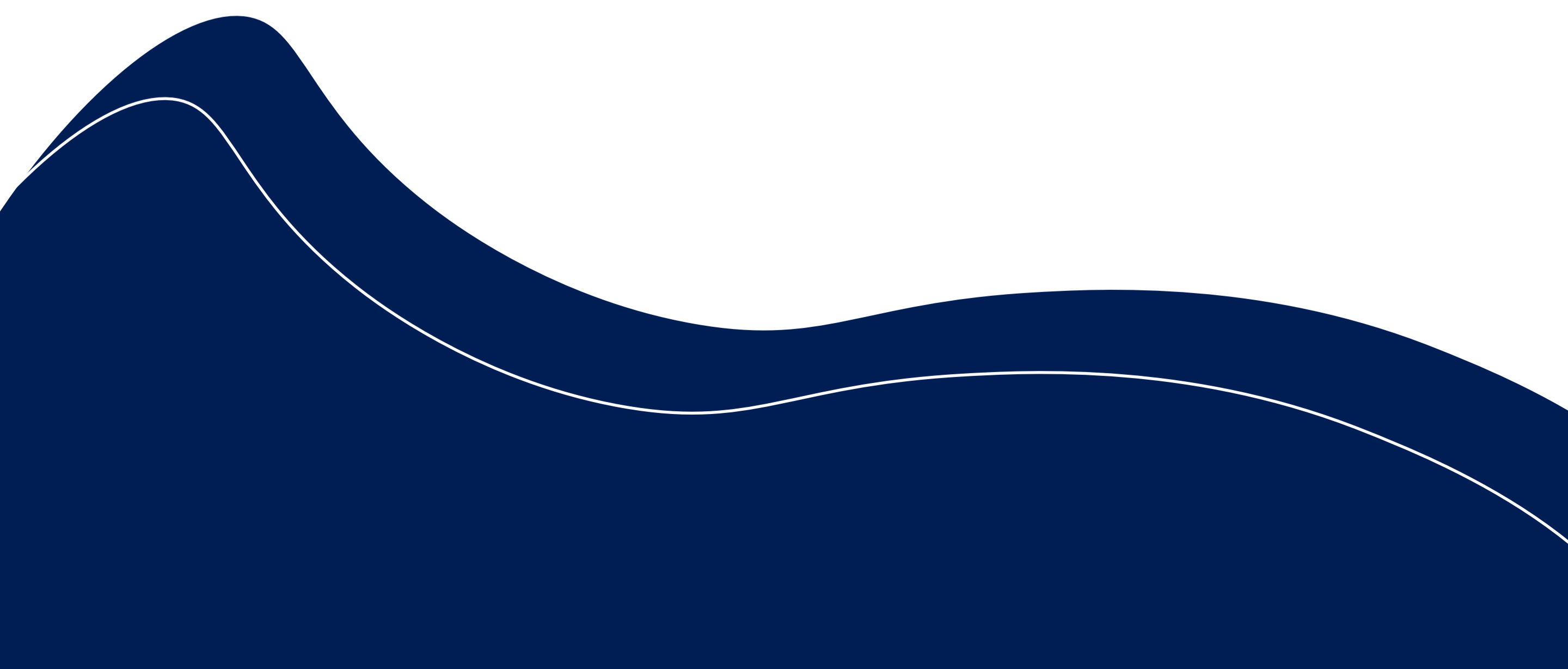
Esse chapéu está relacionado à criatividade e a geração de novas ideias. Aqui acontecem processos como brainstorming, a fim de gerar soluções alternativas e apresentar possibilidades. É interessante que todos apresentem suas ideias para o problema, mesmo que sejam “absurdas” e fujam da realidade. Esse chapéu não serve para apresentar pontos positivos e/ou negativos, mas sim para instigar as pessoas a pensarem à sua maneira.

CHAPÉU PRETO - cautela

O chapéu preto é o contrário: representa a parte negativa da ideia. Está relacionado ao julgamento, à visão crítica apurada e à identificação de riscos. Aqui é preciso pensar sempre no pior cenário, no que pode dar errado e no porquê de não funcionar. Essa etapa do processo é de extrema importância, pois faz com que os planos se fortaleçam e se tornem mais funcionais.

CHAPÉU AMARELO - benefícios

Enquanto o chapéu verde serve para as ideias, os chapéus amarelo e preto servem para as críticas. No caso do chapéu amarelo, os participantes usam para apresentar os benefícios e pontos positivos em geral. Além disso, o chapéu amarelo também serve para motivar as pessoas a enxergarem a mudança e fazer com que elas sigam em frente mesmo quando o problema



BRAINSTORMING FEITO. E AGORA?

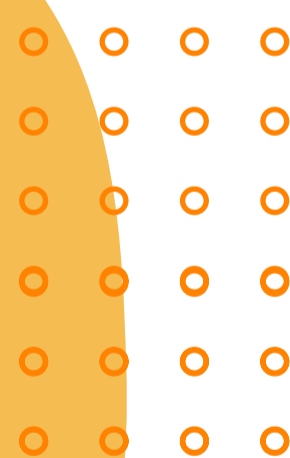
Com o Brainstorming feito é hora de priorizar as soluções. Ao priorizar devemos levar em consideração se a solução:

- Se adequa às necessidades do usuário
- Tem demanda no mercado
- Corresponde com o ponto de vista do projeto
- Responde à pergunta “Como podemos ... ?”
- Traz um novo valor agregado
- É tecnologicamente possível e financeiramente viável



DICAS

Uma votação é uma boa forma de selecionar ideias. Escreva-as em post-its e os participantes podem votar em três ou quatro ideias favoritas, por exemplo.



inova **coop**

inova.coop.br



[f](#) | [t](#) | [••](#) | [v](#) | [sistemaocb](#)

somoscooperativismo.coop.br

Conteúdo desenvolvido em parceria com

**ECH
OS**

www.echos.cc